



KESKKONNAAMET

ASUTUSESISESEKS KASUTAMISEKS

Märge tehtud: 12.03.2024

Juurdepääsupiirang kehtib kuni: 11.03.2029

Alus: AvTS § 35 lg 1 p 8

Teabevaldaja: Keskkonnaamet

Sander Blehner  
OK West  
sander@okwest.ee

Teie 22.02.2024

Meie 12.03.2024 nr 7-9/24/3397-2

## Nõusolek ja tingimused Pärnumaa orienteerumispäevakute ning võistluste läbiviimiseks

Austatud Sander Blehner

Esitasite Keskkonnaametile taotluse<sup>1</sup>, milles soovite kooskõlastada Orienteerumisklubi West poolt 2024. aastal korraldatavad võistlused ja orienteerumiseljapäevakud, mille toimumiskoht jääb kaitstavatele aladele. Ühtlasi palute luba võistluste ajal ja neljapäevakutel sõita ning parkida kahel autol olemasolevatel metsateedel. Võistlejad pargivad ainult avalikes parklates ja maanteedel servades.

Järgnevalt anname ülevaate kaitstavatest aladest, kus kavandatud üritused toimuvad, ja nendega seotud piirangutest.

**11.04.2024, 18.04.2024, 25.04.2024, 15.08.2024, 19.09.2024 ja 03.10.2024** päevakute ning **22.09.2024** Pärnumaa Spordiliidu rattaorienteerumise rajad jäävad erinevate looduskaitsealuste parkide territooriumile, mille kaitsekord on kehtestatud Vabariigi Valitsuse 03.03.2006 määrusega nr 64 „Kaitsealuste parkide, arboreetumite ja puistute kaitse-eeskiri“ (edaspidi *parkide kaitse-eeskiri*).

Kõikide parkide kaitse-eesmärgiks on ajalooliselt kujunenud planeeringu, dendroloogiliselt, kultuurilooliselt, ökoloogiliselt, esteetiliselt ja puhkemajanduslikult väärtusliku puistu ning pargi- ja aiakunsti hinnaliste kujunduselementide säilitamine koos edasise kasutamise ja arendamise suunamisega<sup>2</sup>.

Pargis on lubatud kuni 50 osalejaga rahvaürituste korraldamine selleks ettevalmistamata ja pargi valitseja poolt tähistamata kohtades. Rohkem kui 50 osalejaga rahvaürituste korraldamine selleks ettevalmistamata ja pargi valitseja poolt tähistamata kohtades on lubatud üksnes pargi valitseja (Keskkonnaameti) nõusolekul<sup>3</sup>.

Mootorsõidukiga tohib parkides sõita ainult selleks määratud teedel ning parkida tuleb parklas<sup>4</sup>.

<sup>1</sup> Registreeritud Keskkonnaameti dokumendihaldussüsteemis 22.02.24 nr 7-9/24/3397

<sup>2</sup> Parkide kaitse-eeskiri § 1 lg 2

<sup>3</sup> Parkide kaitse-eeskiri § 5

<sup>4</sup> Parkide kaitse-eeskiri § 3 lg 3

**11.04.2024** ja **03.10.2024** päevakute ning **22.09.2024** Pärnumaa Spordiliidu rattaorienteerumise rajad jäävad osaliselt Pärnu rannaniidu looduskaitsealale<sup>5</sup> (EELIS kood KLO1000584).

Pärnu rannaniidu looduskaitseala on moodustatud loodusdirektiivi I lisas nimetatud elupaigatüüpide ja II lisas nimetatud liikide elupaikade ning linnudirektiivi I lisas nimetatud liikide ja nende elupaikade ja looduskaitsealade alusel II kaitsekategooriasse kuuluvate taimeliikide ja nende elupaikade kaitseks<sup>6</sup>.

Pärnu rannaniidu looduskaitsealal on lubatud rahvaürituste korraldamine, sealjuures rohkem kui 100 osalejaga rahvaürituse korraldamine sihtkaitsevööndis ning rohkem kui 150 osalejaga ürituse korraldamine piiranguvööndis selleks ettevalmistamata ja kaitseala valitseja nõusolekul tähistamata kohas on lubatud üksnes kaitseala valitseja (Keskkonnaameti) nõusolekul<sup>7</sup>.

Pärnu rannaniidu looduskaitsealal on sõidukiga sõitmine lubatud teedel<sup>8</sup>.

**23.05.2024**, **15.08.2024**, **29.08.2024** ja **19.09.2024** päevakute rajad jäävad Uulu-Võiste maastikukaitsealale<sup>9</sup> (EELIS kood KLO1000651).

Uulu-Võiste maastikukaitseala kaitse-eesmärk on kaitsta, säilitada, taastada ja tutvustada Edela-Eesti rannikumaastikku, kõrge esteetilise väärtusega puhkemetsi, ohustatud metsakooslusi, loodusdirektiivi I lisa elupaigatüüpe, linnudirektiivi I lisa liike ning kaitsealuseid liike ja nende elupaiku<sup>10</sup>.

Uulu-Võiste maastikukaitsealal on lubatud rahvaürituse korraldamine Leina sihtkaitsevööndis ning Uulu-Võiste piiranguvööndis ilma kaitseala valitseja nõusolekuta. Uulu-Võiste sihtkaitsevööndis on rohkem kui 150 osalejaga rahvaürituse korraldamine lubatud kaitseala valitseja nõusolekul<sup>11</sup>.

**06.06.2024** ja **01.08.2024** päevakute rajad jäävad Pärnu maastikukaitsealale<sup>12</sup> (EELIS kood KLO1000603).

Pärnu maastikukaitseala on moodustatud Pärnu roheline vööndi metsamaastiku, metsakoosluste ja kaitstavate liikide elupaikade ning loodusdirektiivi I lisa elupaigatüüpide ja kaitsealuste liikide ja nende elupaikade kaitseks<sup>13</sup>.

Pärnu maastikukaitsealal on lubatud kuni 250 osalejaga rahvaürituse korraldamine selleks ettevalmistamata kohas ning kaitseala valitseja nõusolekul on lubatud rohkem kui 250 osalejaga rahvaürituse korraldamine selleks ettevalmistamata kohas<sup>14</sup>.

**20.06.2024**, **04.07.2024**, **25.07.2024** ja **05.09.2024** päevakute rajad ning **13.10.2024** toimuva Orienteerumisklubi West auhinnavõistluse ja Pärnumaa meistrivõistluste rada jäävad Luitemaa looduskaitsealale<sup>15</sup> (EELIS kood KLO1000282).

---

<sup>5</sup> VV 08.05.2007 määrus nr 129 „Pärnu rannaniidu looduskaitseala kaitse-eeskiri“ (edaspidi *Pärnu rannaniidu kaitse-eeskiri*)

<sup>6</sup> Pärnu rannaniidu kaitse-eeskiri § 1 lg 1

<sup>7</sup> Pärnu rannaniidu kaitse-eeskiri § 9 lg 1 ja § 13 lg 1 p 2 ja lg 2 p 2

<sup>8</sup> Pärnu rannaniidu kaitse-eeskiri § 4 lg 4

<sup>9</sup> VV 29.12.2016 määrus nr 165 „Uulu-Võiste maastikukaitseala moodustamine ja kaitse-eeskiri“ (edaspidi *Uulu-Võiste kaitse-eeskiri*)

<sup>10</sup> Uulu-Võiste kaitse-eeskiri § 1 lg 1

<sup>11</sup> Uulu-Võiste kaitse-eeskiri § 10 lg 1 p 1 ja lg 2 p 4

<sup>12</sup> VV 22.11.2018 määrus nr 106 „Pärnu maastikukaitseala kaitse-eeskiri“ (edaspidi *Pärnu MKA kaitse-eeskiri*)

<sup>13</sup> Pärnu MKA kaitse-eeskiri § 1 lg 1

<sup>14</sup> Pärnu MKA kaitse-eeskiri § 7 lg 5 ja lg 6

<sup>15</sup> VV 26.10.2006 määrus nr 223 „Luitemaa looduskaitseala kaitse-eeskiri“ (edaspidi *Luitemaa LKA kaitse-eeskiri*)

Luitemaa looduskaitseala kaitse-eesmärgiks on loodusdirektiivi I lisas nimetatud elupaigatüüpide ja II lisas nimetatud liikide elupaikade kaitse, linnudirektiivi I lisas nimetatud liikide elupaikade kaitse ning rändlinnuliikide kaitse, samuti teiste kaitsealuste liikide kaitse<sup>16</sup>.

Inimestel on lubatud viibida kogu kaitsealal, välja arvatud Ilvese, Kükametsa, Mõtuse ja Vanamänniku sihtkaitsevööndites 1. veebruarist 15. juulini<sup>17</sup>. Orienteerumispäevakud Vanamänniku sihtkaitsevööndis toimuvad 05.09.2024 ja 25.07.2024, seega väljaspool liikumiskeelu aega.

Sihtkaitsevööndis on kaitseala valitseja nõusolekul lubatud rahvaürituse korraldamine selleks ettevalmistamata kohas ja rohkem kui 50 osalejaga rahvaürituse korraldamine selleks ettevalmistatud ja tähistatud kohas<sup>18</sup>. Piiranguvööndis on kaitseala valitseja nõusolekul lubatud rahvaürituse korraldamine selleks ettevalmistamata kohas<sup>19</sup>.

**05.09.2024** Võiste kaardil ning **25.07.2024** Piirumi kaardil läbiviidavate päevakute alale jäävad kassikaku (*Bubo bubo*) elupaigad.

Kassikakk on arvatud I kaitsekategooriasse, kuhu kuuluvad liigid, mis on Eestis haruldased, esinevad väga piiratud alal, vähestes elupaikades, isoleeritult või väga hajusate asurkondadena ning liigid, mis on hävimisohus, mille arvukus on inimtegevuse mõjul vähenenud, elupaigad ja kasvukohad rikutud kriitilise piirini ja väljasuremine Eesti looduses on ohutegurite toime jätkumisel väga tõenäoline. Kaitsealuse loomaliigi isendi püüdmine ja tahtlik häirimine paljunemise, poegade kasvatamise, talvitumise ning rände ajal on keelatud.

Kassikakk pesitseb peamiselt vanades hõredates männikutes maapinnal. Ta on pesitsusperioodil (**01.02 - 31.08**) häirimisele väga tundlik. Liigikaitseks ei tohi tahtlikult põhjustada kvaliteetse elupaiga hülgamist või liigi kolimist kaugemale (vähe kvaliteetsesse) elupaika.

**13.10.2024** läbiviidava orienteerumise alale jäävad mitmed II kaitsekategooria linnud – metsis (*Tetrao urogallus*), laanerähn (*Picoides tridactylus*) ja valgeselg-kirjurähn (*Dendrocopos leucotos*). Lisaks on alal registreeritud II kaitsekategooria samblik – rohetilksamblik (*Biatoridium monasteriense*) ning mitmete III kaitsekategooria taimeliikide kasvukohad.

Arvestades, et nimetatud orienteerumine toimub väljaspool lindude pesitsusperioodi, ei kahjusta ürituse läbiviimine kaitstavaid linnuliike.

Kaitsealuste taimeliikide puhul tuleb lähtuda looduskaitseaduse § 55 lg 7 ja 8, mille kohaselt on II kaitsekategooria taimeliikide kahjustamine, sealhulgas korjamine ja hävitamine keelatud ning III kaitsekategooria taimede hävitamine ja loodusest korjamine ulatuses, mis ohustab liigi säilimist selles elupaigas on keelatud.

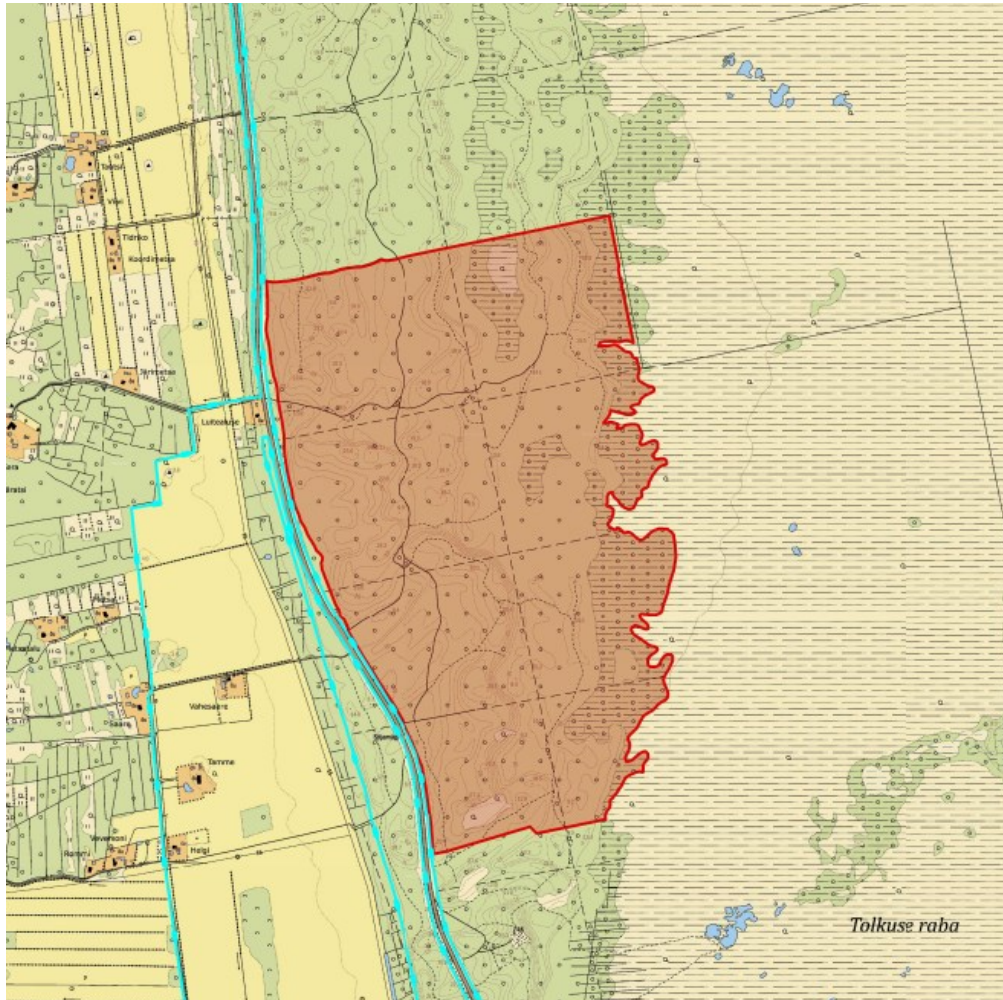
25.07.2024 Piirumi kaardil kavandatud päevak toimub kassikaku pesitsusperioodil. Sellest tulenevalt ei ole kontrollpunktide paigutamine lubatud joonisel 1 näidatud kassikaku elupaika ning see piirkond tuleb orienteerumiskaardil tähistada keelualana. See tagab, et päevakul osalejate sellele alale sattumise võimalus on minimaalne.

<sup>16</sup> Luitemaa LKA kaitse-eeskiri § 1 lg 1

<sup>17</sup> Luitemaa LKA kaitse-eeskiri § 10 p 4

<sup>18</sup> Luitemaa LKA kaitse-eeskiri § 9 lg 1 ja 2

<sup>19</sup> Luitemaa LKA kaitse-eeskiri § 14 lg 2 p 1



Joonis 1. Kassikaku elupaik Luitemaa looduskaitsealal (punane ala)

**09.05.2024** päevak toimub Tori põrgu kaitsealal.

Tori põrgu kaitseala moodustati Pärnu rajooni RSN Täitevkomitee 05.02.1964 otsusega nr 26 „Looduslikult kaunite kohtade, parkide, põliste puude, ja rändrahnude ja teiste kaitset väärivate looduslike objektide säilitamine“. Tori põrgu kaitsealal kaitstakse Pärnu jõe vasakul kaldal paiknevat kesk-devoni liivakivipaljandit ning koopaid. Tori põrgu kaitseala kuulub Tori loodusalana Natura võrgustikku, kus tuleb tagada loodusdirektiivi I lisas nimetatud kaitstavate elupaigatüüpide säilimine. Koopaid ega paljandit ei ole lubatud kahjustada.

**26.09.2024** päevak toimub Niidu maastikukaitsealal<sup>20</sup> (EELIS kood KLO1000321).

Niidu maastikukaitseala kaitse-eesmärk on kaitsta metsamaastikku ja sellele omast linnustikku, sealseid puhketingimusi, metsakooslusi ning jõeäärseid niidukooslusi, kaitsealust linnuliiki kassikakku (*Bubo bubo*) ja tema elupaiku ning käsitiivalisi ja nende elupaiku<sup>21</sup>.

Niidu maastikukaitseala Niidu sihtkaitsevööndis on lubatud kuni 200 osalejaga rahvaürituse korraldamine. Üle 200 osalejaga ning rahvaürituse korraldamine on lubatud kaitseala valitseja nõusolekul<sup>22</sup>.

<sup>20</sup> VV 22.11.2018 määrus nr 103 „Niidu maastikukaitseala kaitse-eeskiri“ (*Niidu kaitse-eeskiri*)

<sup>21</sup> Niidu kaitse-eeskiri § 1 lg 1

<sup>22</sup> Niidu kaitse-eeskiri § 11 lg 1 ja lg 2

## **Kaalutlused**

Taotletud ürituste korraldamisega kaasnevaks kõige suuremaks võimalikuks ohuks on kaitsealuste liikide häirimine ning taimekoosluste kahjustamine. Kuna kavandatud tegevuseks on orienteerumine, kus ei joosta ega kõnnita kindlaks määratud kohtadest, vaid liigutakse maastikul vabalt valitud marsruudil, hajutab see oluliselt pinnasele tekitatavat koormust. Orienteerumispäevakud toimuvad kaitsealustel loodusobjektidel enamasti ühekordse üritusena ning paikades, kus päevakuid on ka varasematel aastatel korraldatud.

2024. aasta päevakute ajakava koostamisel on arvestatud kaitsealadel kehtivate liikumiskiirangutega ning päevakuid ei ole kavandatud liikumiskeeluaegadele. Tulenevalt vajadusest tagada väga haruldase ja ohustatud kassikaku pesitsusaegne rahu, on siiski vajalik vältida suure hulga inimeste liikumist ja sellega kaasnevat häiringut tema pesitsusterritooriumil.

Arvestades, et päevakutel osalejate arv ületab Luitemaa looduskaitseala Vanamänniku sihtkaitsevööndis oluliselt numbrit, millest alates on rahvaürituste korraldamiseks vajalik Keskkonnaameti nõusolek, seab Keskkonnaamet kassikaku kaitseks tingimuse, mis väldib liigile olulise häiringu tekkimist.

**Lähtudes eeltoodust ja kaitsealade kaitse-eeskirjades sätestatust, annab Keskkonnaamet nõusoleku Orienteerumisklubi West poolt 2024. aastal korraldatavate võistluste ja orienteerumispäevakute läbiviimiseks taotletud kohtades järgmistel tingimustel:**

- 1. Luitemaa looduskaitsealal 25.07.2024 Piirumi kaardil toimuval päevakul ei ole kontrollpunktide paigutamine lubatud käesoleva kirja lisas oleval kaardil näidatud kassikaku elupaika, mis tuleb orienteerumiskaardil tähistada keelualana;**
- 2. kõikidel kaitstavatel aladel on sõidukitega sõitmine ja nende parkimine lubatud vaid selleks ettenähtud teedel ja parklates;**
- 3. ürituse lõppedes tuleb tagada alade heakord, sh ajutiste tähiste ja ürituse käigus tekkinud jäätmete koristamine hiljemalt üritusele järgneva päeva õhtuks.**

Lugupidamisega

(allkirjastatud digitaalselt)  
Meeli Kesküla  
juhtivspetsialist  
looduskasutuse osakond

Nurana Olonen 5865 2539  
nurana.olonen@keskkonnaamet.ee